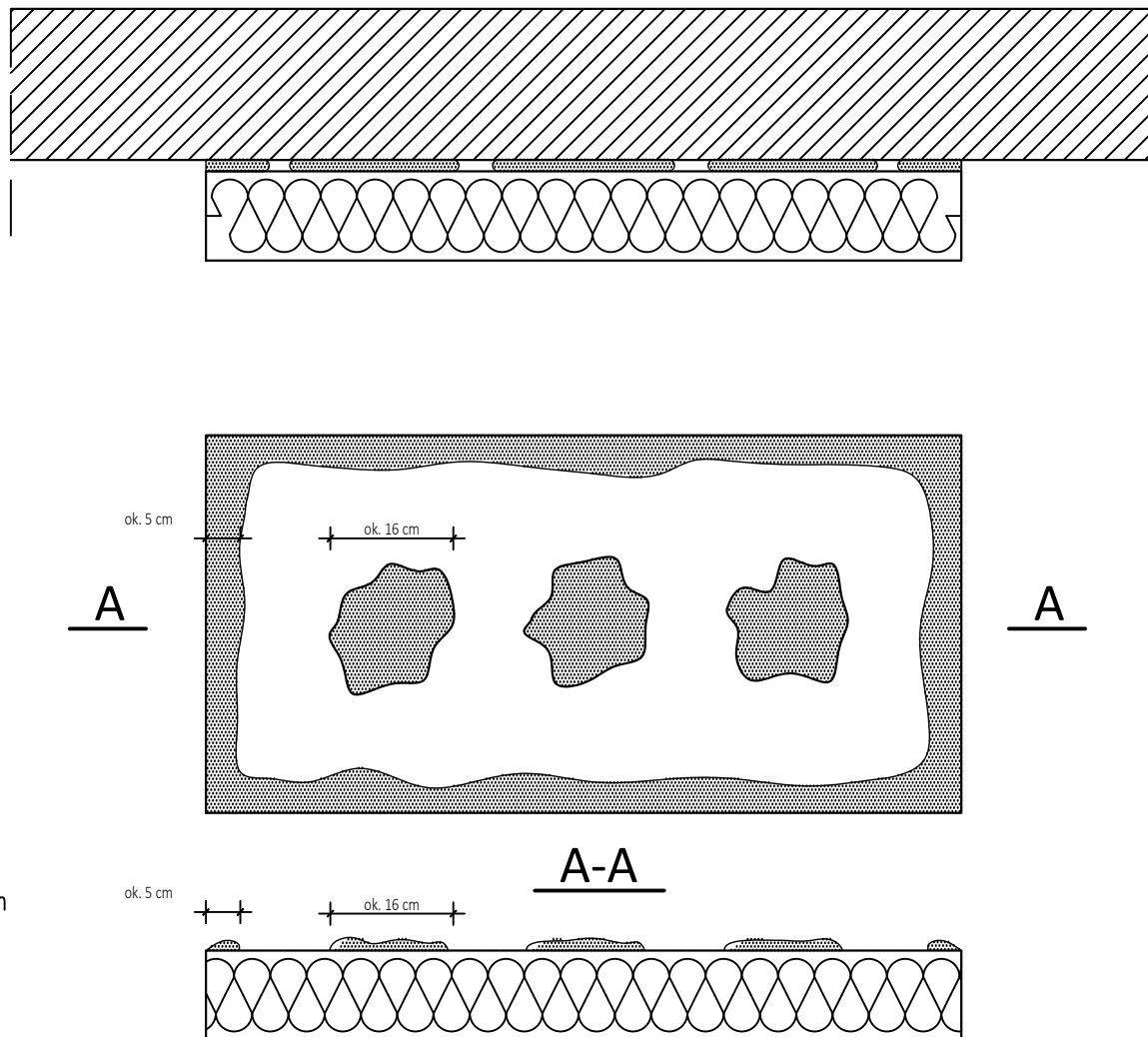


Uwagi!

Do klejenia izolacji termicznej używa się fabrycznie przygotowanych dyspresyjnych mas klejowych w przypadku podłoży nienasiąkliwe i drewnopochodnych lub zapraw klejowych do mieszania z wodą na budowie w przypadku typowych podłoży budowlanych. Zaprawę klejową należy przygotować według zaleceń producenta (instrukcje/karty techniczne) również w przypadku fabrycznie przygotowanych klejów dyspresyjnych, które wymagają mieszania z cementem celem przygotowania właściwej zaprawy klejowej. Klej należy nanosić na płyty izolacyjne według tzw. metody pasmowo-punktowej. Na płytę nanosić taką ilość zaprawy, aby uwzględniając odchyłki równości podłoża i możliwą do położenia warstwę kleju (ok. 1 do 2cm) zapewnić minimum 40% efektywnej powierzchni przyklejania płyty do podłoża (przy większych nierównościach należy stosować zróżnicowane grubości izolacji). Po obwodzie płyty wzdłuż jej krawędzi należy nanieść około 5cm szerokości pasmo zaprawy i dodatkowo w środku płyty nałożyć minimum 3 placki zaprawy wielkości dłoni. Na równych podłożach można nakładać zaprawę na płytę termoizolacyjną całościowo przy użyciu pasy zębatej (ok. 10mm).

Jednoczesne stosowanie materiałów różnych producentów jest niedopuszczalne!



OBIEKT BUDOWLANY:

BUDYNEK MIESZKALNY WIELORODZINNY

ADRES, DZIAŁKA:

UL. CURIE-SKŁODOWSKIEJ 9-11
43-100 TYCHY

DZIAŁKA NR 4488/70

ID. DZIAŁKI: 247701_1.0001.AR_2.4488/70

INWESTOR:

WSPÓLNOTA MIESZKANIOWA NR 55/III NIERUCHOMOŚCI
PRZY UL. SKŁODOWSKIEJ-CURIE 9-11
ul. Filaretów 31, 43-100 Tychy

JEDNOSTKA PROJEKTOWA:



PRACOWNIA PROJEKTOWA
S T R U K T U R A
ŁUKASZ ZGLIŃSKI SP.K.
WYZWOLENIA 27/213
18/15 43-190 MIKOŁÓW
www.projektstruktura.pl

PROJEKTANT

SPEC

PODPIS

mgr inż. Łukasz Zgliński
SLK/8646/PWBKb/19

WSPÓŁPRACA

SPRAWDZIŁ

TYTUŁ RYSUNKU

SPOSÓB KLEJENIA PŁYT IZOLACJI TERMICZNEJ

DATA

2025-12

SKALA

1:10

RE/STR

00

FAZA

PT

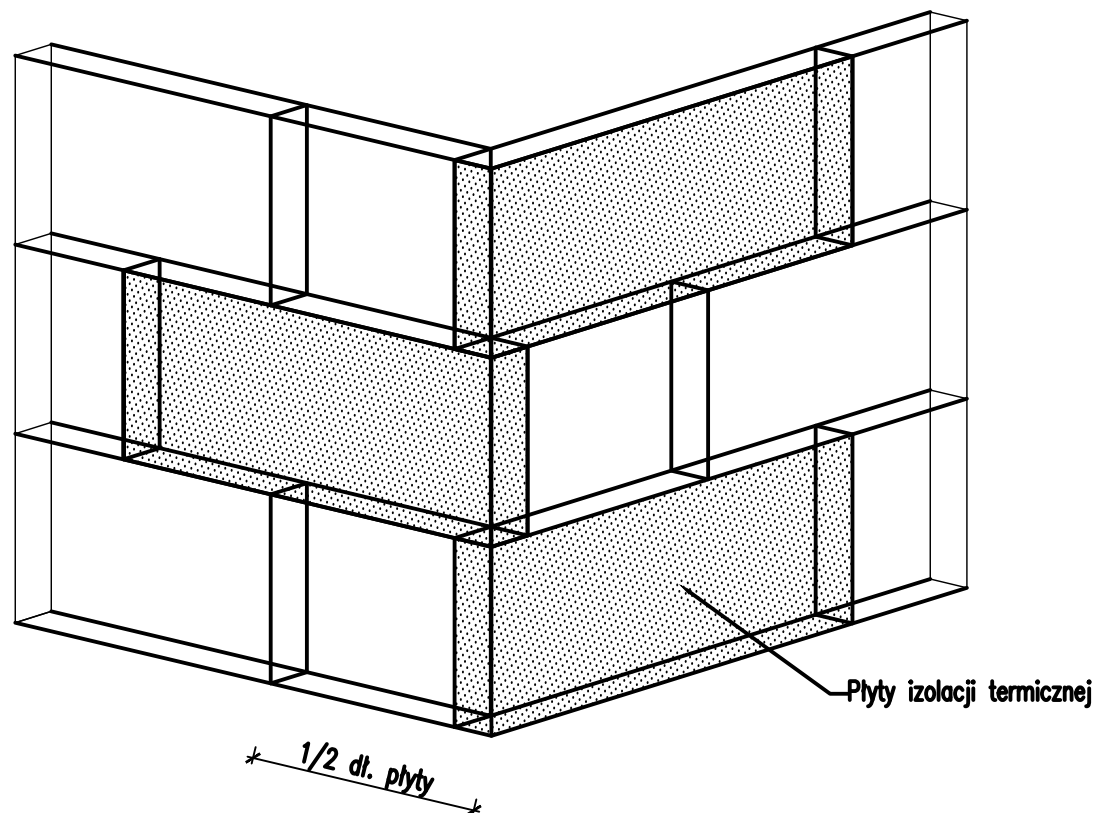
BRANŻA

ARCH


NR

D-02

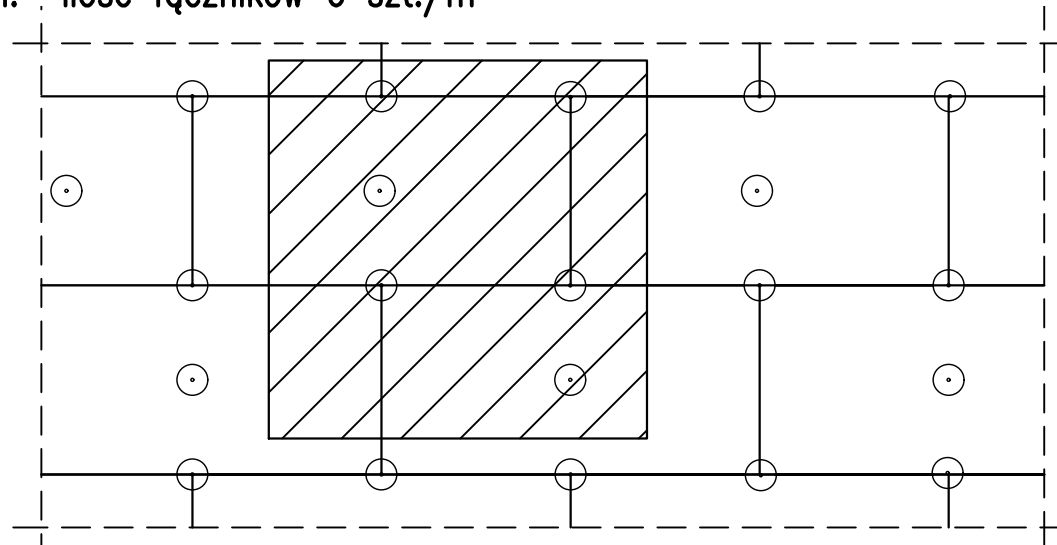
Uwagi!
 Płyty izolacji termicznej przykleja się pasami od dołu do góry, po uprzednim przymocowaniu listwy startowej. płyty należy mocować do podłoża poziomo (wzdłuż dłuższej krawędzi) z zachowaniem mijankowego układu spoin pionowych. Nie mogą tworzyć się spoiny krzyżowe. Spoiny płyt nie mogą przebiegać w narożach otworów (np. okien), ani na rysach i pęknięciach w ścianie oraz na przejściach między różnymi materiałami ściennymi. Na całej powierzchni ocieplenia ściany płyty powinny przylegać do siebie.
 Na ścianach z prefabrykatów, płyty izolacji termicznej należy tak przyklejać, aby styki między nimi nie pokrywały się ze złączeniami ścian. Niedopuszczalne jest występowanie masy klejącej w spoinach.



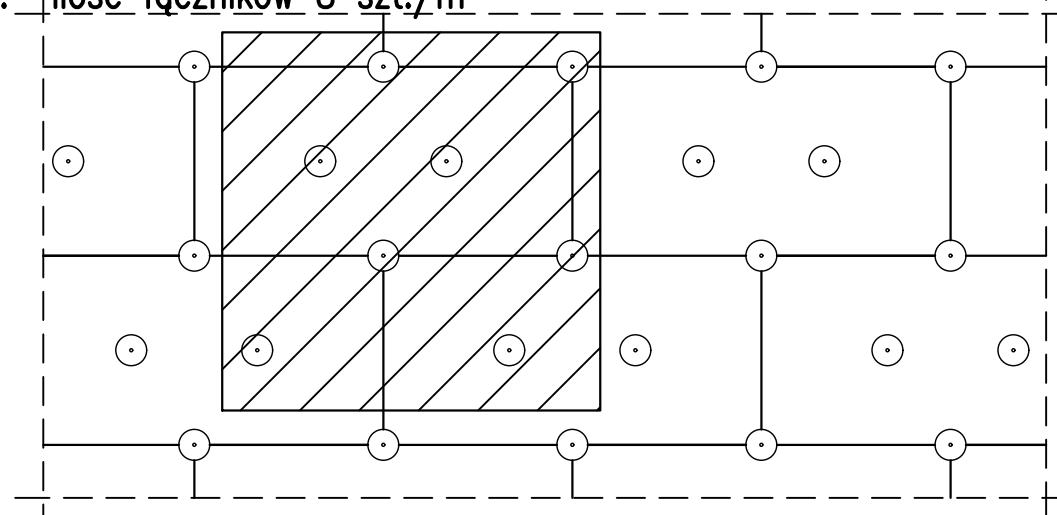
Jednoczesne stosowanie materiałów różnych producentów jest niedopuszczalne!

OBIEKT BUDOWLANY: BUDYNEK MIESZKALNY WIELORODZINNY		
ADRES, DZIAŁKA: UL. CURIE-SKŁODOWSKIEJ 9-11 43-100 TYCHY DZIAŁKA NR 4488/70 ID. DZIAŁKI: 247701_1.0001.AR_2.4488/70		
INWESTOR: WSPÓLNOTA MIESZKANIOWA NR 55/III NIERUCHOMOŚCI PRZY UL. SKŁODOWSKIEJ-CURIE 9-11 ul. Filaretów 31, 43-100 Tychy		
JEDNOSTKA PROJEKTOWA: <div style="display: flex; align-items: center;">  <div style="margin-left: 10px;"> PRACOWNIA PROJEKTOWA S T R U K T U R A ŁUKASZ ZGLIŃSKI SP.K. WYZWOLENIA 27/213 18/15 43-190 MIKOŁÓW www.projektstruktura.pl </div> </div>		
PROJEKTANT	SPEC	PODPIS
mgr inż. Łukasz Zgliński SLK/8646/PWBKb/19		
WSPÓŁPRACA		
SPRAWDZIŁ		
TYTUŁ RYSUNKU UŁOŻENIE PŁYT IZOLACYJNYCH W NAROŻU WYPUKŁYM		
DATA	SKALA	RE/STR
2025-12	1:20	00
FAZA	BRANŻA	NR
PT	ARCH	D-03

Wariant I: ilość łączników 6 szt./m²



Wariant II: ilość łączników 8 szt./m²



Uwagi!

Do mocowania mechanicznego można przystąpić nie wcześniej niż po upływie 24h od przyklejenia płyt. Zastosowanie łączników mechanicznych nie może spowodować wichrowania się i lokalnego podnoszenia się płyt.

Długość łączników powinna wynikać z rodzaju podłoża oraz gubości materiału izolacji termicznej, przy czym głębokość zakotwienia w podłożu powinna wynosić co najmniej 4cm. Należy stosować łączniki:

- z trzpieniem metalowym wbijanym lub wkręcanym

Jednoczesne stosowanie materiałów różnych producentów jest niedopuszczalne!

OBIEKT BUDOWLANY:

BUDYNEK MIESZKALNY WIELORODZINNY

ADRES, DZIAŁKA:

UL. CURIE-SKŁODOWSKIEJ 9-11
43-100 TYCHY

DZIAŁKA NR 4488/70

ID. DZIAŁKI: 247701_1.0001.AR_2.4488/70

INWESTOR:

WSPÓLNOTA MIESZKANIOWA NR 55/III NIERUCHOMOŚCI
PRZY UL. SKŁODOWSKIEJ-CURIE 9-11
ul. Filaretów 31, 43-100 Tychy

JEDNOSTKA PROJEKTOWA:



PRACOWNIA PROJEKTOWA
S T R U K T U R A
ŁUKASZ ZGLIŃSKI SP.K.
WYZWOLENIA 27/213
18/15 43-190 MIKOŁÓW
www.projektstruktura.pl

PROJEKTANT

SPEC

PODPIS

mgr inż. Łukasz Zgliński
SLK/8646/PWBKb/19

WSPÓŁPRACA

SPRAWDZIŁ

TYTUŁ RYSUNKU

ROZMIESZCZENIE ŁACZNIKÓW MOCUJĄCYCH
PŁYTY IZOLACJI TERMICZNEJ

DATA

2025-12

SKALA

1:20

RE/STR

00

FAZA

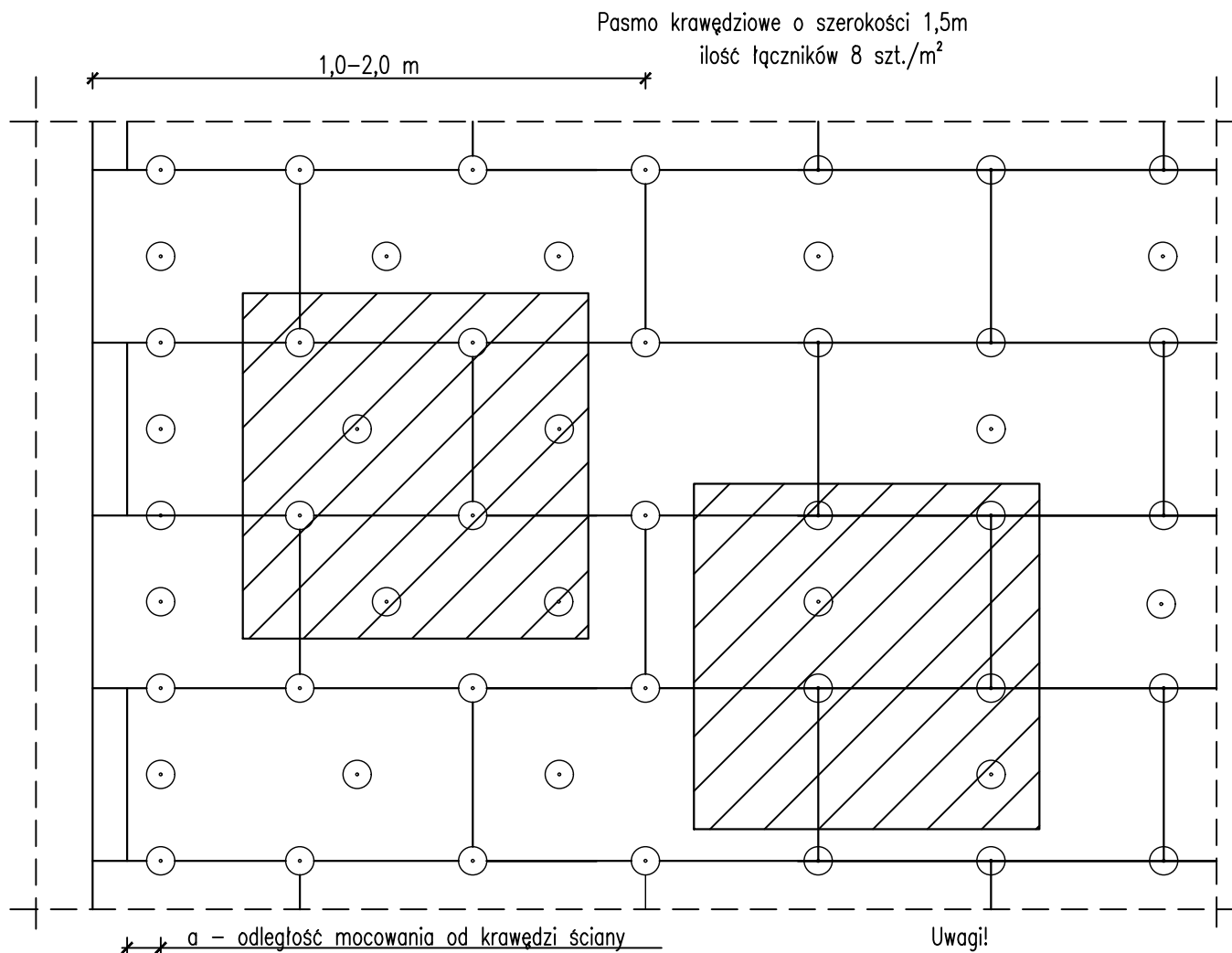
PT

BRANŻA

ARCH

NR

D-04



Jednoczesne stosowanie materiałów różnych producentów jest niedopuszczalne!

Uwagi!

Szerokość budynku do 8m	Pasma krawędziowe 1,0m
od 8 do 16m	1,5m
powyżej 16m	2,0m

"a" dla betonu a \geq 5 cm

"a" dla muru a \geq 10 cm

OBIEKT BUDOWLANY:
BUDYNEK MIESZKALNY WIELORODZINNY

ADRES, DZIAŁKA:
UL. CURIE-SKŁODOWSKIEJ 9-11
43-100 TYCHY
DZIAŁKA NR 4488/70
ID. DZIAŁKI: 247701_1.0001.AR_2.4488/70

INWESTOR:
WSPÓLNOTA MIESZKANIOWA NR 55/III NIERUCHOMOŚCI
PRZY UL. SKŁODOWSKIEJ-CURIE 9-11
ul. Filaretów 31, 43-100 Tychy

JEDNOSTKA PROJEKTOWA:

STRUKTURA
PRACOWNIA PROJEKTOWA
S T R U K T U R A
ŁUKASZ ZGLIŃSKI SP.K.
WYZWOLENIA 27/213
18/15 43-190 MIKOŁÓW
www.projektstruktura.pl

PROJEKTANT	SPEC	PODPIS
------------	------	--------

mgr inż. Łukasz Zgliński
SLK/8646/PWBKb/19

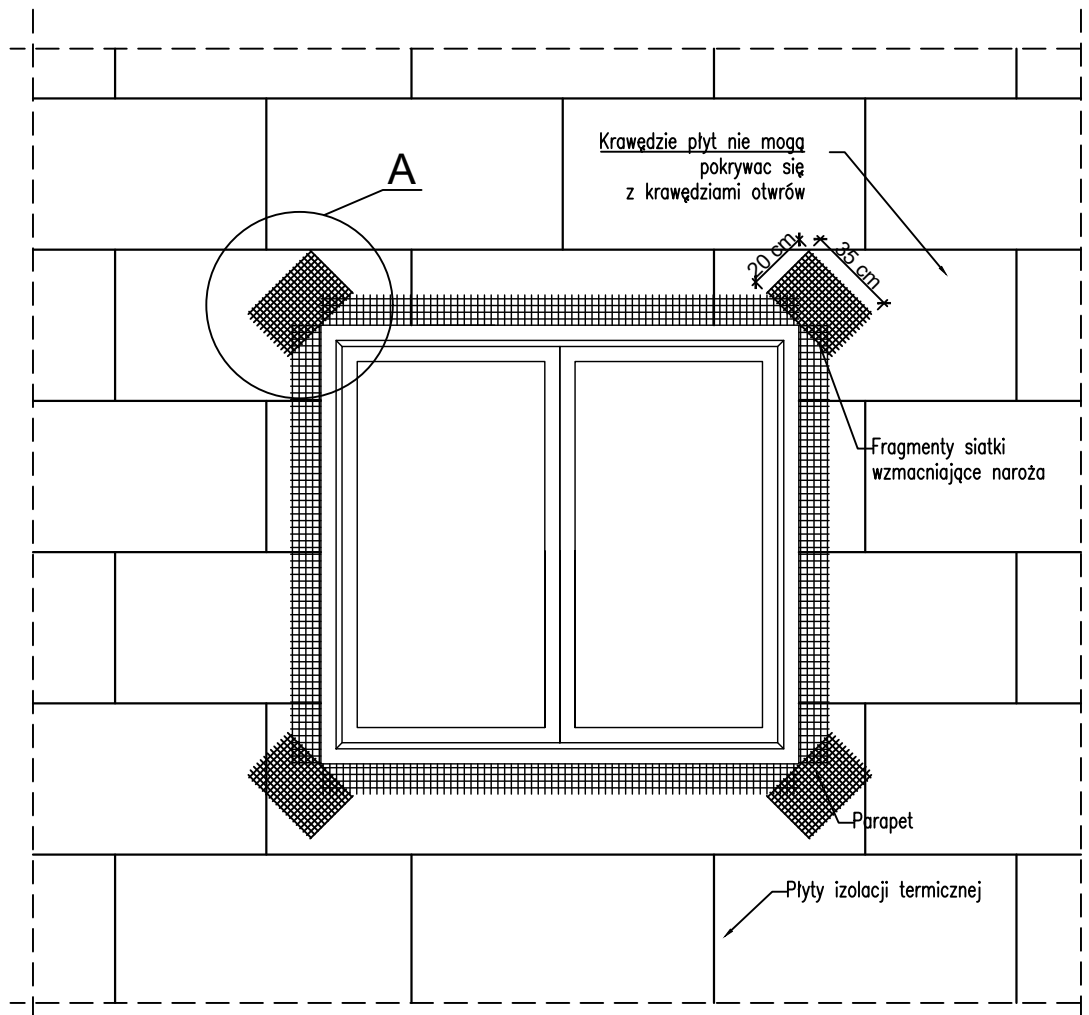
WSPÓŁPRACA

SPRAWDZIŁ

TYTUŁ RYSUNKU

ROZMIESZCZENIE ŁACZNIKÓW MOCUJĄCYCH
PŁYTY IZOLACJI - PAS KRAWĘDZIOWY

DATA 2025-12	SKALA 1:20	RE/STR 00
FAZA PT	BRANŻA ARCH	NR D-05



Jednoczesne stosowanie materiałów różnych producentów jest niedopuszczalne!

OBIEKT BUDOWLANY:
BUDYNEK MIESZKALNY WIELORODZINNY

ADRES, DZIAŁKA:
UL. CURIE-SKŁODOWSKIEJ 9-11
43-100 TYCHY
DZIAŁKA NR 4488/70
ID. DZIAŁKI: 247701_1.0001.AR_2.4488/70

INWESTOR:
WSPÓLNOTA MIESZKANIOWA NR 55/III NIERUCHOMOŚCI
PRZY UL. SKŁODOWSKIEJ-CURIE 9-11
ul. Filaretów 31, 43-100 Tychy

JEDNOSTKA PROJEKTOWA:

STRUKTURA
PRACOWNIA PROJEKTOWA
S T R U K T U R A
ŁUKASZ ZGLIŃSKI SP.K.
WYZWOLENIA 27/213
18/15 43-190 MIKOŁÓW
www.projektstruktura.pl

PROJEKTANT SPEC PODPIS

mgr inż. Łukasz Zgliński
SLK/8646/PWBKb/19

WSPÓŁPRACA

SPRAWDZIŁ

TYTUŁ RYSUNKU

ZBROJENIE NAROŻNIKÓW OTWORÓW
W ELEWACJI (NP. OKNA, DRZWI)

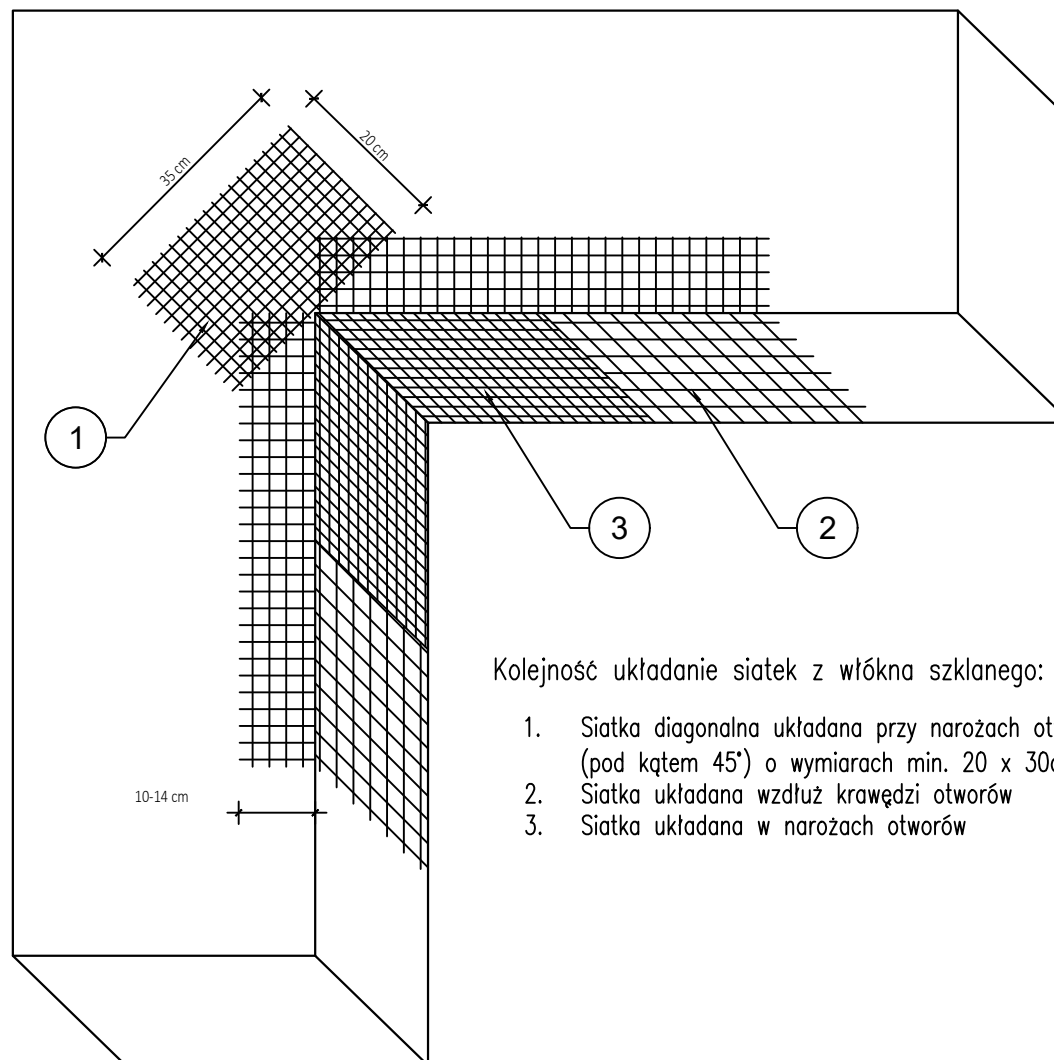
DATA 2025-12	SKALA 1:25	RE/STR 00
FAZA PT	BRANŻA ARCH	NR D-06

Uwagi!

Na narożnikach otworów w elewacji (np. okien i drzwi) należy umieścić ukośne (pod kątem 45 stopni) dodatkowe kawałki siatki o wymiarach co najmniej 20 x 35 cm.

Siatka ta stanowi zabezpieczenie przed powstaniem ukośnych rys zaczynających się w narożach otworów.

Jednoczesne stosowanie materiałów różnych producentów jest niedopuszczalne!



Kolejność układanie siatek z włókna szklanego:

1. Siatka diagonalna układana przy narożach otworów (pod kątem 45°) o wymiarach min. 20 x 30cm
2. Siatka układana wzdłuż krawędzi otworów
3. Siatka układana w narożach otworów

OBIEKT BUDOWLANY:
BUDYNEK MIESZKALNY WIELORODZINNY

ADRES, DZIAŁKA:
UL. CURIE-SKŁODOWSKIEJ 9-11
43-100 TYCHY
DZIAŁKA NR 4488/70
ID. DZIAŁKI: 247701_1.0001.AR_2.4488/70

INWESTOR:
WSPÓLNOTA MIESZKANIOWA NR 55/III NIERUCHOMOŚCI
PRZY UL. SKŁODOWSKIEJ-CURIE 9-11
ul. Filaretów 31, 43-100 Tychy

JEDNOSTKA PROJEKTOWA:
STRUKTURA
PRACOWNIA PROJEKTOWA
S T R U K T U R A
ŁUKASZ ZGLIŃSKI SP.K.
WYZWOLENIA 27/213
18/15 43-190 MIKOŁÓW
www.projektstruktura.pl

PROJEKTANT SPEC PODPIS

mgr inż. Łukasz Zgliński
SLK/8646/PWBKb/19

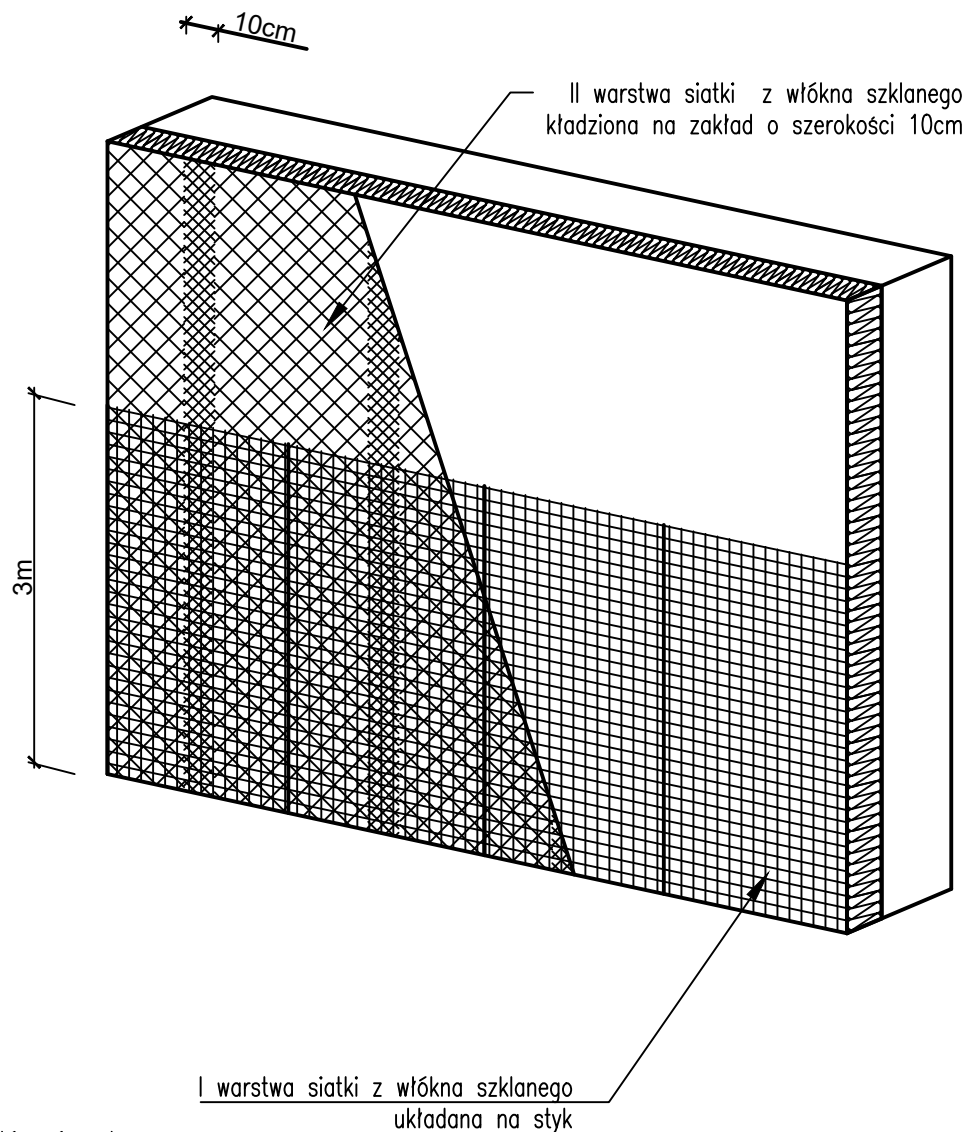
WSPÓŁPRACA

SPRAWDZIŁ

TYTUŁ RYSUNKU

ZBROJENIE NAROŻNIKÓW OTWORÓW
W ELEWACJI (NP. OKNA, DRZWI)

DATA	SKALA	RE/STR
2025-12	1:10	00
FAZA	BRANŻA	NR
PT	ARCH	D-07



Jednoczesne stosowanie materiałów różnych producentów jest niedopuszczalne!

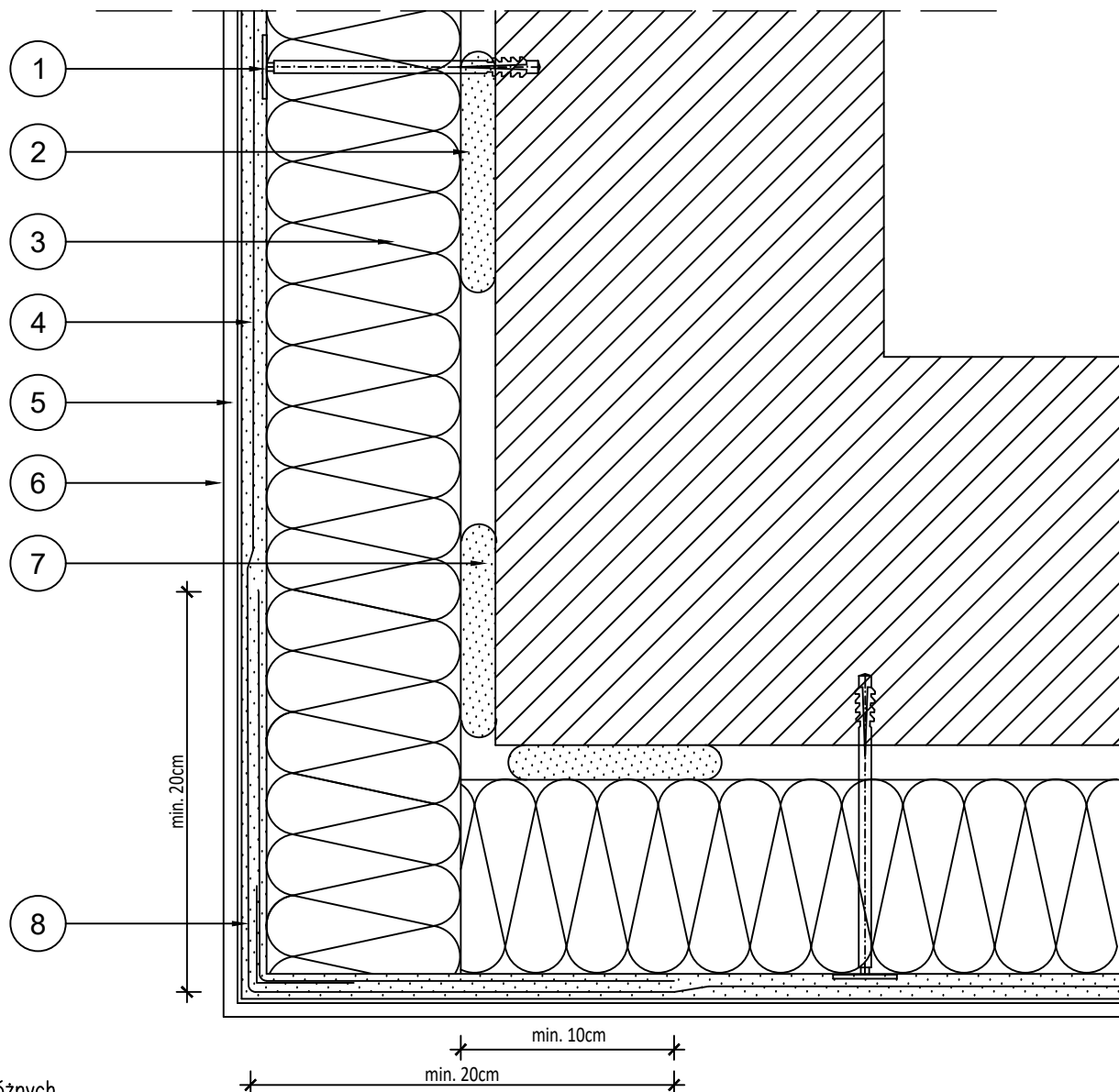
OBIEKT BUDOWLANY: BUDYNEK MIESZKALNY WIELORODZINNY		
ADRES, DZIAŁKA: UL. CURIE-SKŁODOWSKIEJ 9-11 43-100 TYCHY DZIAŁKA NR 4488/70 ID. DZIAŁKI: 247701_1.0001.AR_2.4488/70		
INWESTOR: WSPÓLNOTA MIESZKANIOWA NR 55/III NIERUCHOMOŚCI PRZY UL. SKŁODOWSKIEJ-CURIE 9-11 ul. Filaretów 31, 43-100 Tychy		
JEDNOSTKA PROJEKTOWA:  PRACOWNIA PROJEKTOWA S T R U K T U R A ŁUKASZ ZGLIŃSKI SP.K. WYZWOLENIA 27/213 18/15 43-190 MIKOŁÓW www.projektstruktura.pl		
PROJEKTANT	SPEC	PODPIS
mgr inż. Łukasz Zgliński SLK/8646/PWBKb/19		
WSPÓŁPRACA		
SPRAWDZIŁ		
TYTUŁ RYSUNKU ZBROJENIE WZMOCNIONE UKŁAD SIATEK		
DATA 2025-12	SKALA 1:20	RE/STR 00
FAZA PT	BRANŻA ARCH	NR D-08

1. Łącznik do mocowania płyt izolacji termicznej
2. Zaprawa klejowa
3. Płyta izolacji termicznej
4. Siatka zbrojąca z włókna szklanego wtopiona w zaprawę klejową
5. Podkład tynkarski
6. Cienkowarstwowy tynksilikonowy
7. Grunt głęboko penetrujący
8. Narożnikowy profil aluminiowy z siatką z włókna szklanego

Uwagi!

Do realizacji warstwy zbrojnej można przystąpić nie wcześniej niż po trzech dniach od przyklejenia płyt. Należy ją wykonać w jednej operacji, rozpoczynając od góry ściany. Najpierw należy nałożyć warstwę zaprawy klejącej na całą montażową powierzchnię płyt w ilości około 2/3 przewidywanego zużycia, a następnie natychmiast wtopić w nią napiętą siatkę zbrojącą. Siatka zbrojąca nie może być w żadnym przypadku leżeć bezpośrednio na płytach. Pasy siatki zbrojącej powinny być przyklejane na zakład szerokości 10cm. Zakłady siatki zbrojącej nie powinny pokrywać się ze spoinami między płytami. Na części parterowej oraz na cokółach (jeżeli są ocieplane) do wysokości około 3m należy zastosować dwie warstwy siatki zbrojącej lub tzw. siatkę pancerną.

Jednoczesne stosowanie materiałów różnych producentów jest niedopuszczalne!



OBIEKT BUDOWLANY:
BUDYNEK MIESZKALNY WIELORODZINNY

ADRES, DZIAŁKA:
UL. CURIE-SKŁODOWSKIEJ 9-11
43-100 TYCHY
DZIAŁKA NR 4488/70
ID. DZIAŁKI: 247701_1.0001.AR_2.4488/70

INWESTOR:
WSPÓLNOTA MIESZKANIOWA NR 55/III NIERUCHOMOŚCI
PRZY UL. SKŁODOWSKIEJ-CURIE 9-11
ul. Filaretów 31, 43-100 Tychy

JEDNOSTKA PROJEKTOWA:



PRACOWNIA PROJEKTOWA
STRUKTURA
ŁUKASZ ZGLIŃSKI SP.K.
WYZWOLENIA 27/213
18/15 43-190 MIKOŁÓW
www.projektstruktura.pl

PROJEKTANT	SPEC	PODPIS
mgr inż. Łukasz Zgliński SLK/8646/PWBKb/19		

WSPÓŁPRACA

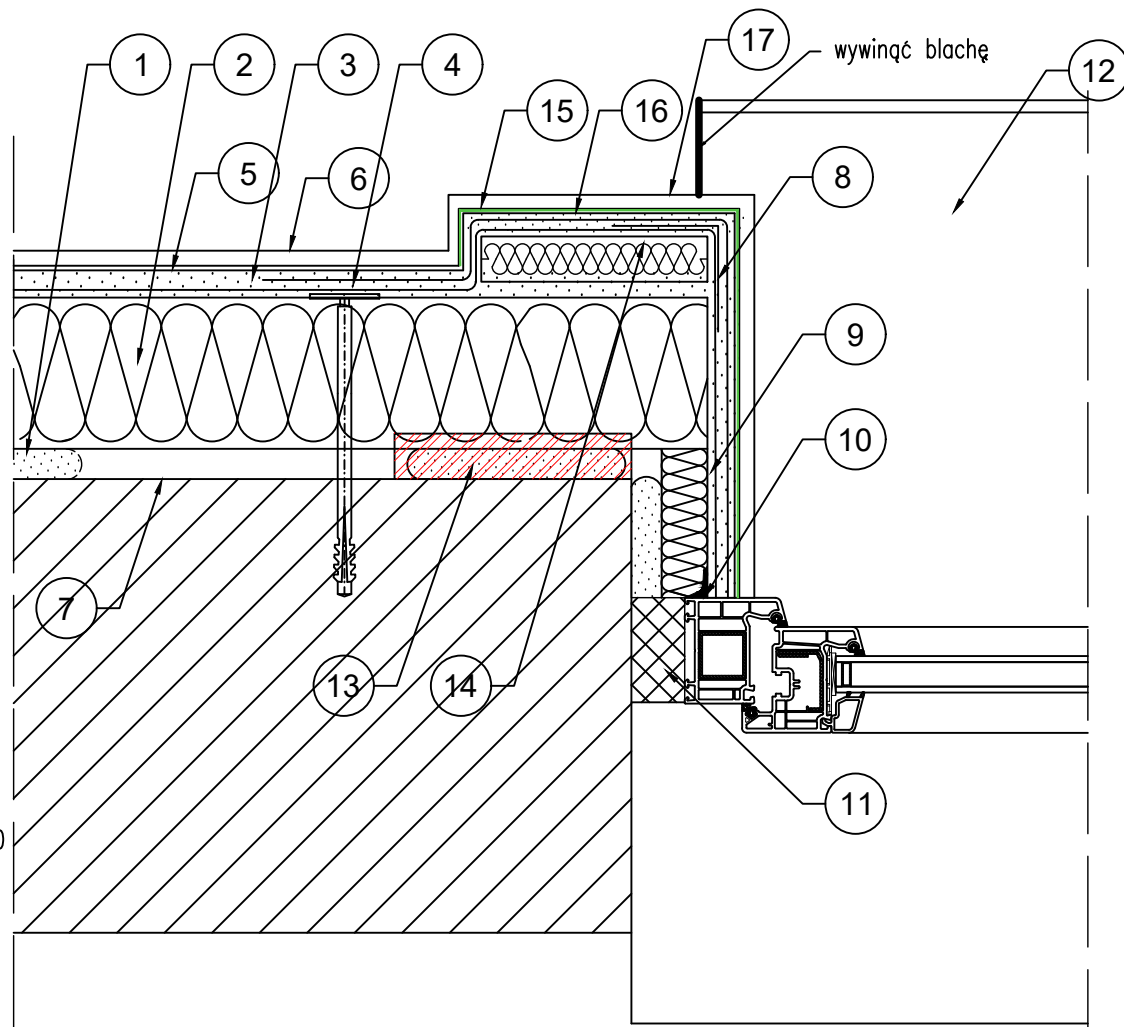
SPRAWDZIŁ

TYTUŁ RYSUNKU

DOCIEPLENIE NAROŻA ZEWNĘTRZNEGO

DATA 2025-12	SKALA 1:5	RE/STR 00
FAZA PT	BRANŻA ARCH	NR D-10

1. Zaprawa klejąca
2. Płyta izolacji termicznej
3. Siatka zbrojąca z włókna szklanego wtopiona w zaprawę klejową
4. Łącznik do mocowania płyt izolacji termicznej
5. Podkład tynkarski
6. Cienkowarstwowy tynk silikonowy
7. Grunt głęboko penetrujący
8. Narożnikowy profil aluminiowy z siatką z włókna szklanego
9. Izolacja termiczna gr. 2–3cm
10. Masa silikonowa
11. Pianka uszczelniająca poliuretanowa lub taśma rozprężna
12. Parapet z blachy stalowej ocynkowanej powlekanej gr. 0,7mm
13. Opaska do skucia
14. Styropian ekspandowany – odtworzenie opasek
15. Mineralna sucha zaprawa do wykonania warstw zbrojnych Capatect ArmaReno 700 (zielona linia)
16. Podkład gruntujący CapaGrund Universal
17. Farba AmphiSilan-Plus



Uwagi!

Jednoczesne stosowanie materiałów różnych producentów
jest niedopuszczalne!

OBIEKT BUDOWLANY:
BUDYNEK MIESZKALNY WIELORODZINNY

ADRES, DZIAŁKA:
UL. CURIE-SKŁODOWSKIEJ 9–11
43–100 TYCHY
DZIAŁKA NR 4488/70
ID. DZIAŁKI: 247701_1.0001.AR_2.4488/70

INWESTOR:
WSPÓLNOTA MIESZKANIOWA NR 55/III NIERUCHOMOŚCI
PRZY UL. SKŁODOWSKIEJ-CURIE 9–11
ul. Filaretów 31, 43–100 Tychy

JEDNOSTKA PROJEKTOWA:



PRACOWNIA PROJEKTOWA
S T R U K T U R A
ŁUKASZ ZGLIŃSKI SP.K.
WYZWOLENIA 27/213
18/15 43–190 MIKOŁÓW
www.projektstruktura.pl

PROJEKTANT SPEC PODPIS

mgr inż. Łukasz Zgliński
SLK/8646/PWBKb/19

WSPÓŁPRACA

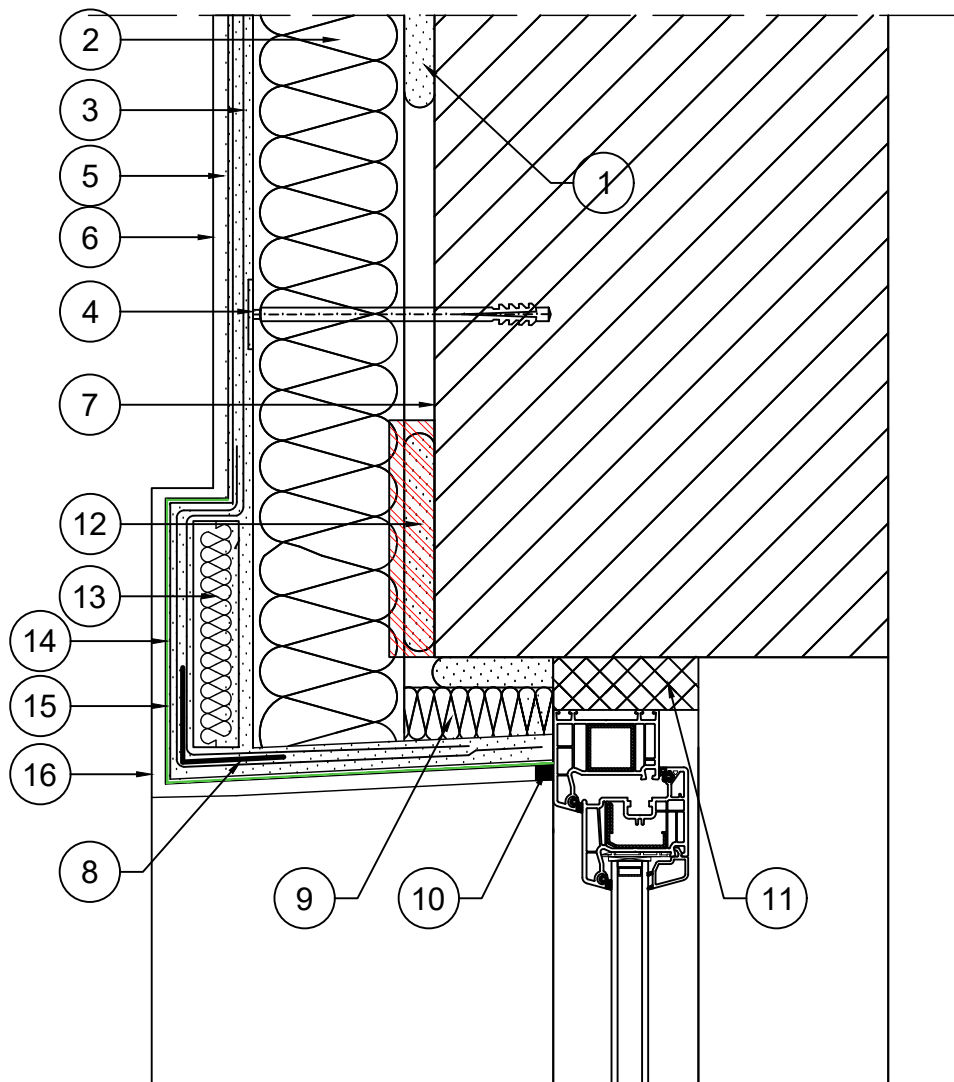
SPRAWDZIŁ

TYTUŁ RYSUNKU

DOCIEPLENIE OŚCIEŻY OKIENNYCH

DATA	SKALA	RE/STR
2025–12	1:5	00
FAZA	BRANŻA	NR
PT	ARCH	D-12

1. Zaprawa klejąca
2. Płyta izolacji termicznej
3. Siatka zbrojąca z włókna szklanego wtopiona w zaprawę klejową
4. Łącznik do mocowania płyt izolacji termicznej
5. Podkład tynkarski
6. Cienkowarstwowy tynk silikonowy
7. Grunt głęboko penetrujący
8. Narożnikowy profil aluminiowy z siatką z włókna szklanego
9. Izolacja termiczna gr. 2-3cm
10. Masa uszczelniająca
11. Pianka uszczelniająca poliuretanowa lub taśma rozprężna
12. Opaska do skucia
13. Styropian ekspandowany – odtworzenie opasek zbrojnych Capatect ArmaReno 700 (zielona linia)
14. Mineralna sucha zaprawa do wykonania warstw zbrojnych Capatect ArmaReno 700 (zielona linia)
15. Podkład gruntujący CapaGrund Universal
16. Farba AmphiSilan-Plus



Uwagi!
Jednoczesne stosowanie materiałów różnych producentów
jest niedopuszczalne!

OBIEKT BUDOWLANY:
BUDYNEK MIESZKALNY WIELORODZINNY

ADRES, DZIAŁKA:
UL. CURIE-SKŁODOWSKIEJ 9-11
43-100 TYCHY
DZIAŁKA NR 4488/70
ID. DZIAŁKI: 247701_1.0001.AR_2.4488/70

INWESTOR:
WSPÓLNOTA MIESZKANIOWA NR 55/III NIERUCHOMOŚCI
PRZY UL. SKŁODOWSKIEJ-CURIE 9-11
ul. Filaretów 31, 43-100 Tychy

JEDNOSTKA PROJEKTOWA:

STRUKTURA
PRACOWNIA PROJEKTOWA
STRUKTURA
ŁUKASZ ZGLIŃSKI SP.K.
WYZWOLENIA 27/213
18/15 43-190 MIKOŁÓW
www.projektstruktura.pl

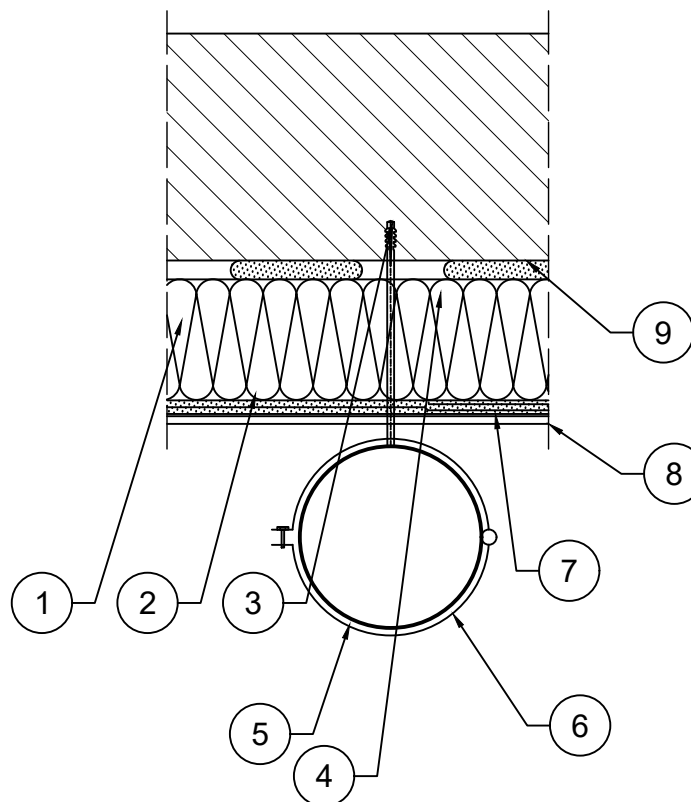
PROJEKTANT	SPEC	PODPIS
mgr inż.Łukasz Zgliński SLK/8646/PWBkb/19		

WSPÓŁPRACA

SPRAWDZIŁ

TYTUŁ RYSUNKU
DOCIEPLENIE NADPROŻY OKIENNYCH

DATA 2025-12	SKALA 1:5	RE/STR 00
FAZA PT	BRANŻA ARCH	NR D-13



1. Płyta izolacji termicznej
2. Siatka zbrojąca z włókna szklanego wtopiona w zaprawę klejową
3. Zaprawa klejowa
4. Dybel mocujący rurę spustową
5. Rura spustowa
6. Obejma rury spustowej
7. Podkład tynkarski
8. Cienkowarstwowy tynk silikonowy
9. Grunt głęboko penetrujący

Uwagi!
Jednoczesne stosowanie materiałów różnych producentów
jest niedopuszczalne!

OBIEKT BUDOWLANY:
BUDYNEK MIESZKALNY WIELORODZINNY

ADRES, DZIAŁKA:
UL. CURIE-SKŁODOWSKIEJ 9-11
43-100 TYCHY
DZIAŁKA NR 4488/70
ID. DZIAŁKI: 247701_1.0001.AR_2.4488/70

INWESTOR:
WSPÓLNOTA MIESZKANIOWA NR 55/III NIERUCHOMOŚCI
PRZY UL. SKŁODOWSKIEJ-CURIE 9-11
ul. Filaretów 31, 43-100 Tychy

JEDNOSTKA PROJEKTOWA:

STRUKTURA

PRACOWNIA PROJEKTOWA
S T R U K T U R A
ŁUKASZ ZGŁIŃSKI SP.K.
WYZWOLENIA 27/213
18/15 43-190 MIKOŁÓW
www.projektstruktura.pl

PROJEKTANT SPEC PODPIS

mgr inż. Łukasz Zgłiński
SLK/8646/PWBKb/19

WSPÓŁPRACA

SPRAWDZIŁ

TYTUŁ RYSUNKU

MOCOWANIE RURY SPUSTOWEJ

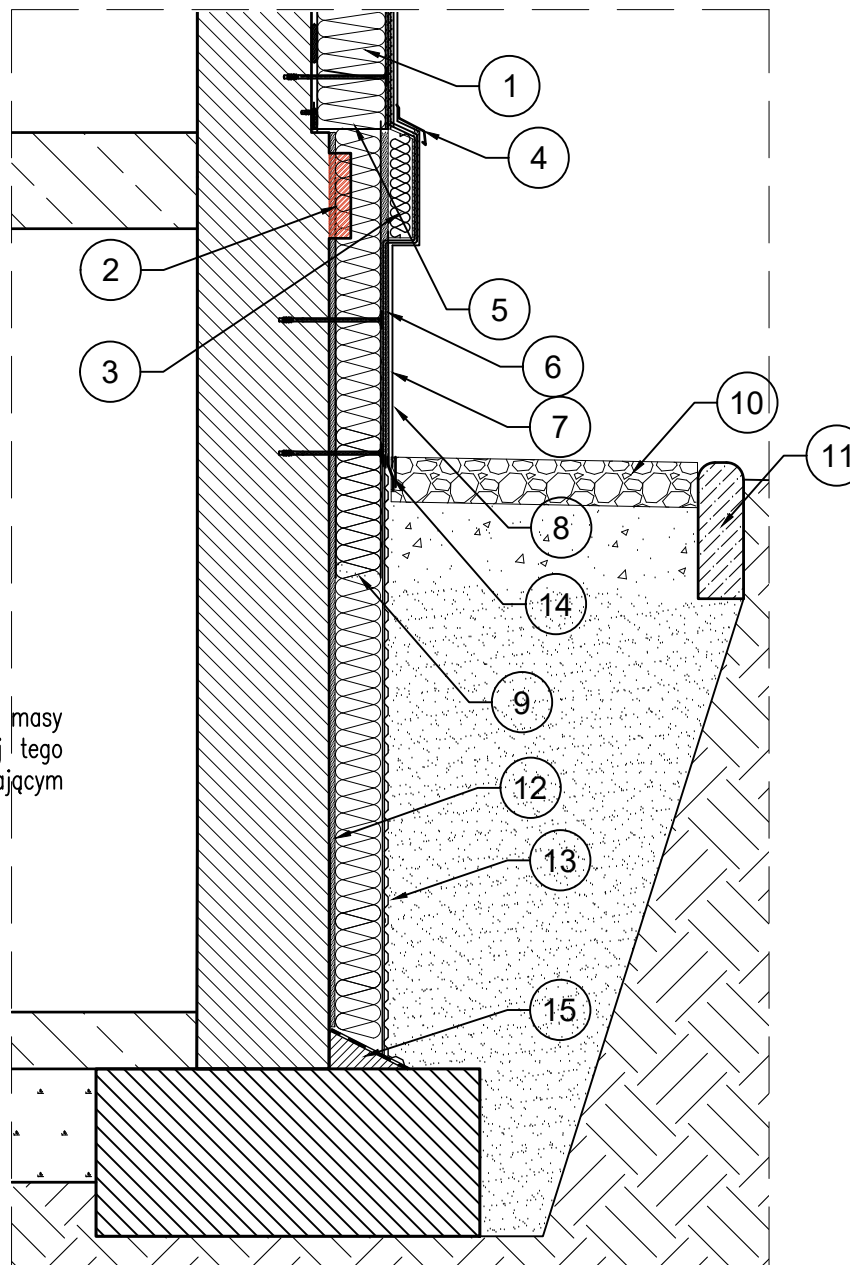
DATA	SKALA	RE/STR
2025-12	1:10	00
FAZA	BRANŻA	NR
PT	ARCH	D-14

1. Płyta izolacji termicznej ścian wg rys. D-01 i D-09
2. Istniejący gzyms do skucia
3. Odtworzenie gzymsu z kształtownika styropianowego
4. Obróbka blacharska gzymsu cokołowego
5. Listwa startowa
6. Dwie warstwy siatki Capatect 650/110 zbrojącej z włókna szklanego wtopionej w zaprawę klejową Capatect 190 (układane do wys. min 3,0m nad poziom terenu)
7. Podkład tynkarski grutowanie Putzgrund 610
8. Mozaikowy tynk dekoracyjny Caparol Buntstein Sockelputz
9. Płyta izolacji termicznej XPS300-036 gr. 6cm $\lambda \leq 0,036 \text{ W/mK}$
10. Wykonanie opaski zwirowej
11. Obrzeże betonowe
12. Masa bitumiczna x2
13. Folia kubelkowa
14. Listwa dociskowa
15. Klin z masy cementowej

—Gruntowanie i przyklejanie płyt polistyrenowych za pomocą masy bitumicznej wykonać do poziomu 30 cm powyżej gruntu, powyżej tego poziomu powierzchnię chłonne zagruntować preparatem wzmacniającym podłoże, a jako zaprawę klejącą do płyt styropianowych.

Uwagi!

Jednoczesne stosowanie materiałów różnych producentów jest niedopuszczalne!



OBIEKT BUDOWLANY:
BUDYNEK MIESZKALNY WIELORODZINNY

ADRES, DZIAŁKA:
UL. CURIE-SKŁODOWSKIEJ 9-11
43-100 TYCHY
DZIAŁKA NR 4488/70
ID. DZIAŁKI: 247701_1.0001.AR_2.4488/70

INWESTOR:
WSPÓLNOTA MIESZKANIOWA NR 55/III NIERUCHOMOŚCI
PRZY UL. SKŁODOWSKIEJ-CURIE 9-11
ul. Filaretów 31, 43-100 Tychy

JEDNOSTKA PROJEKTOWA:

STRUKTURA

PRACOWNIA PROJEKTOWA
STRUKTURA
ŁUKASZ ZGLIŃSKI SP.K.
WYZWOLENIA 27/213
18/15 43-190 MIKOŁÓW
www.projektstruktura.pl

PROJEKTANT SPEC PODPIS

mgr inż. Łukasz Zgliński
SLK/8646/PWBKb/19

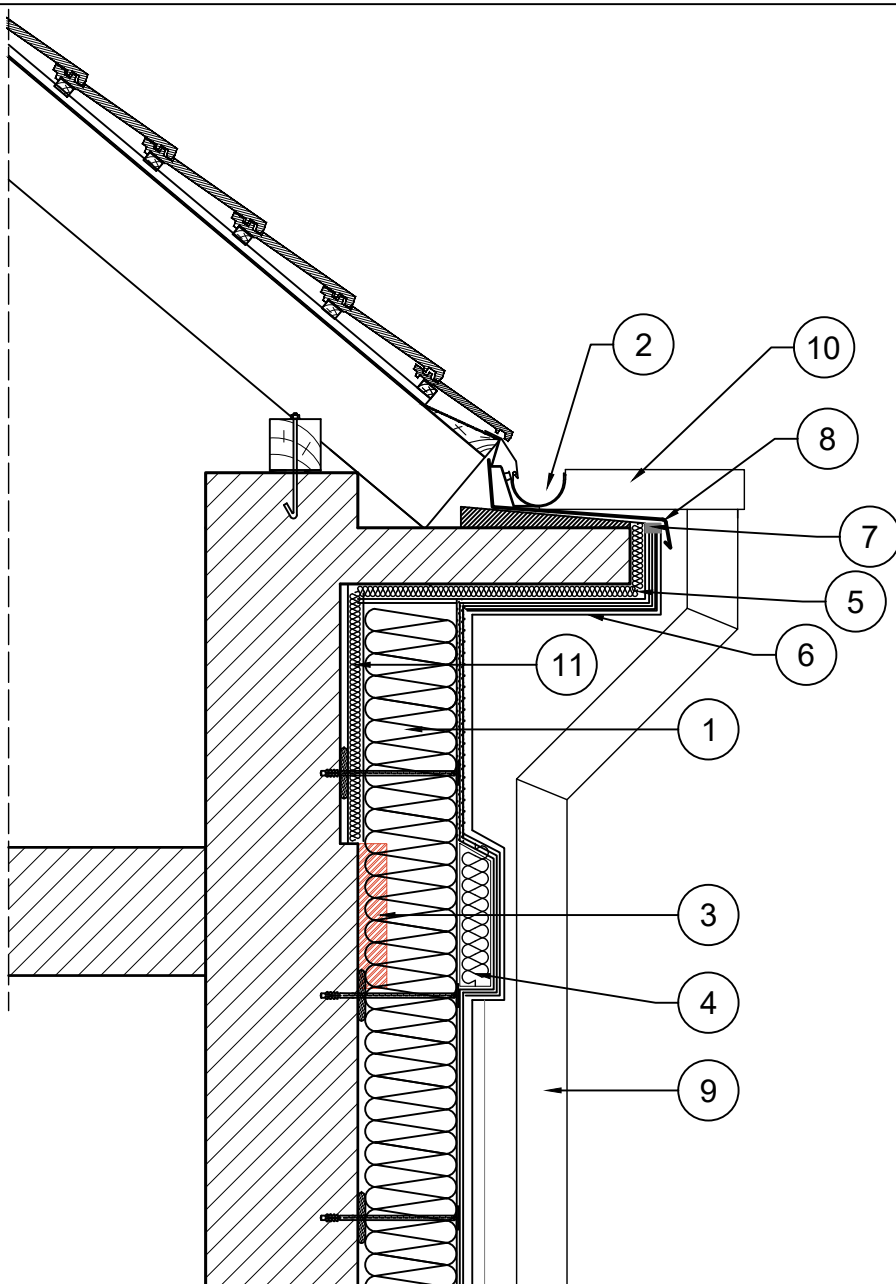
WSPÓŁPRACA

SPRAWDZIŁ

TYTUŁ RYSUNKU

DOCIEPLENIE ŚCIAN PRZYZIEMIA

DATA	SKALA	RE/STR
2025-12	1:15	00
FAZA	BRANŻA	NR
PT	ARCH	D-15



1. Płyty izolacji termicznej wg D-09
2. Istniejące rynny – bez zmian
3. Istniejący gzyms przewidziany do skucia
4. Odtworzenie gzymsu
5. Izolacja termiczna gr 3 cm
6. Tynk cienkowarstwowy silikonowy
7. Masa uszczelniająca
8. Obróbka blacharska podrynnowa
9. Istniejące rury spustowe – przełożenie na ocieplenie po trasach jak dla stanu istniejącego
10. Nowe kosze rynnowe – poprowadzenie orynnowania wokół gzymsu okapowego
11. Przestrzeń pod okapem wyrównac do grubości ściany

Uwagi!
Jednoczesne stosowanie materiałów różnych producentów jest niedopuszczalne!

OBIEKT BUDOWLANY:
BUDYNEK MIESZKALNY WIELORODZINNY

ADRES, DZIAŁKA:
UL. CURIE-SKŁODOWSKIEJ 9-11
43-100 TYCHY
DZIAŁKA NR 4488/70
ID. DZIAŁKI: 247701_1.0001.AR_2.4488/70

INWESTOR:
WSPÓLNOTA MIESZKANIOWA NR 55/III NIERUCHOMOŚCI
PRZY UL. SKŁODOWSKIEJ-CURIE 9-11
ul. Filaretów 31, 43-100 Tychy

JEDNOSTKA PROJEKTOWA:

PRACOWNIA PROJEKTOWA
STRUKTURA
ŁUKASZ ZGLIŃSKI SP.K.
WYZWOLENIA 27/213
18/15 43-190 MIKOŁÓW
www.projektstruktura.pl

PROJEKTANT SPEC PODPIS

mgr inż. Łukasz Zgliński
SLK/8646/PWBKb/19

WSPÓŁPRACA

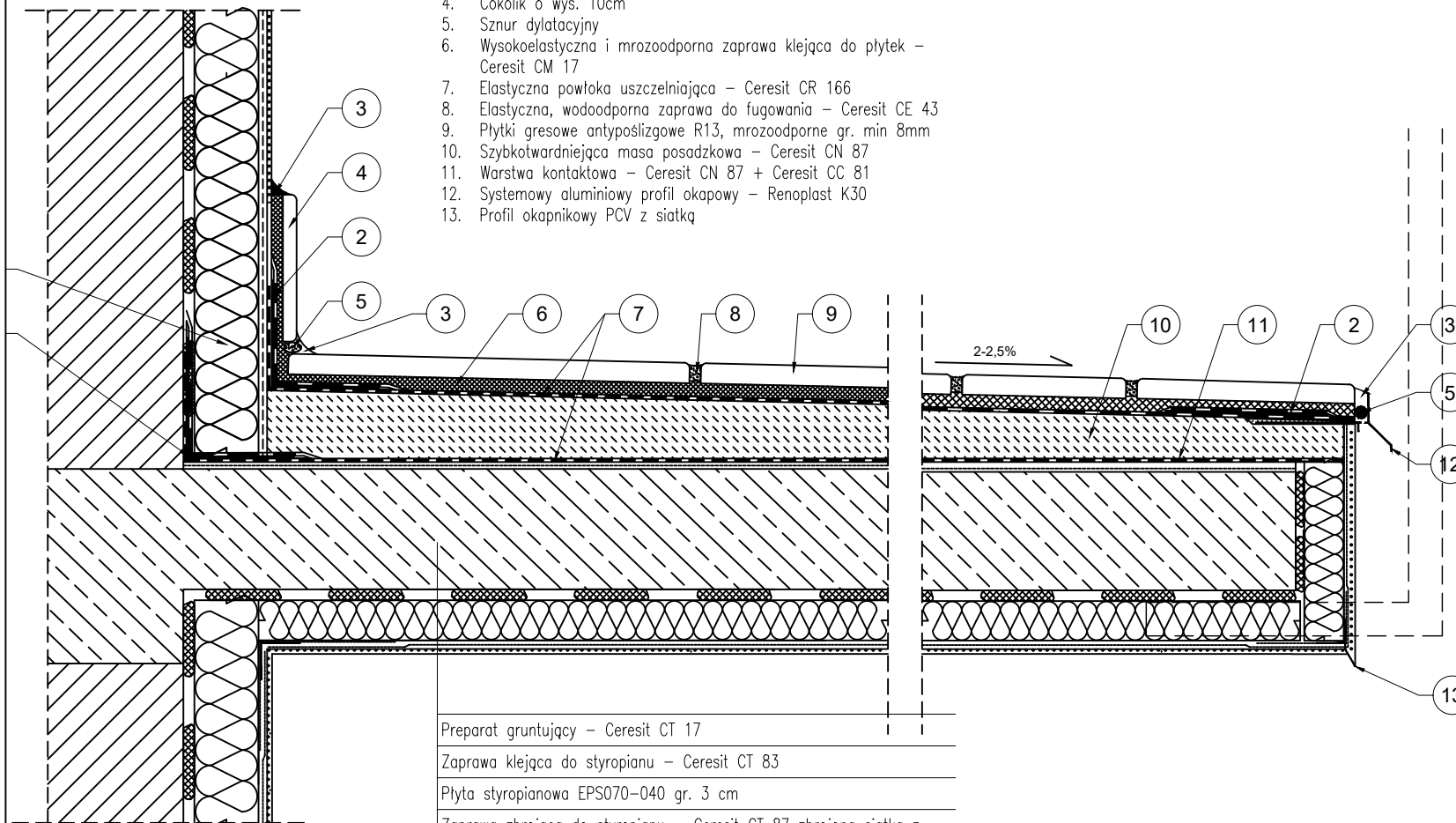
SPRAWDZIŁ

TYTUŁ RYSUNKU

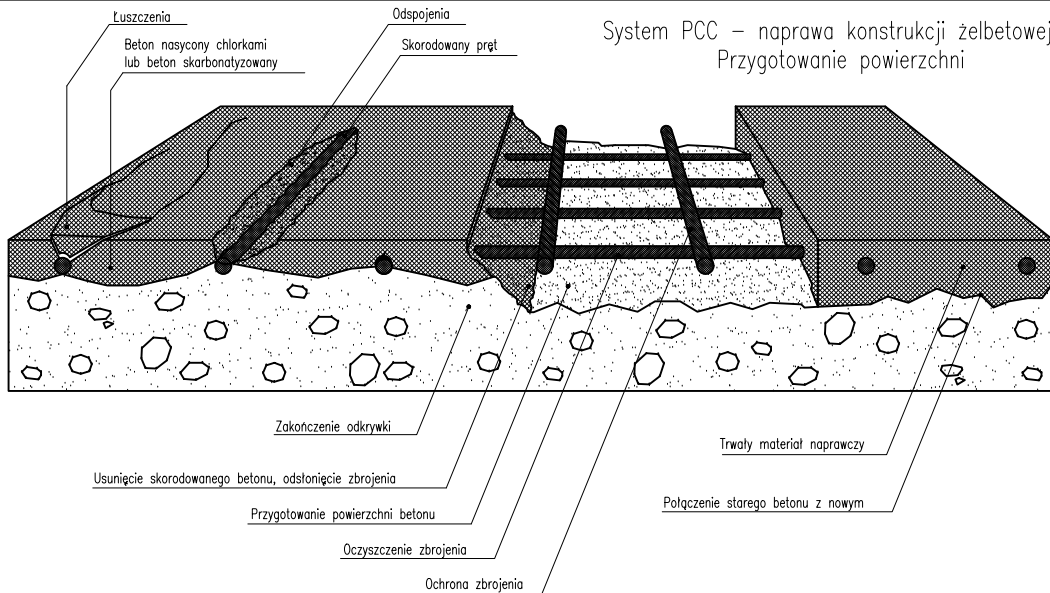
OCIEPLENIE W OBRĘBIE OKAPU

DATA	SKALA	RE/STR
2025-12	1:5	00
FAZA	BRANŻA	NR
PT	ARCH	D-16

- | |
|---|
| Preparat gruntujący – Ceresit CT 17 |
| Zaprawa klejąca do styropianu – Ceresit CT 83 |
| Płyta styropianowa EPS070–040 gr. 3 cm |
| Zaprawa zbrojąca do styropianu – Ceresit CT 87 zbrojona siatką z włókna szklanego |
| Farba gruntująca – Ceresit CT 16 |
| Tynk cienkowarstwowy silikonowy – Ceresit CT 74 |

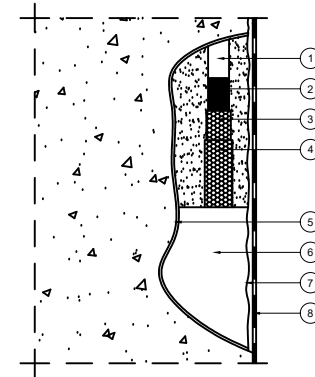


DATA	SKALA	RE/STR
2025-12	1:5	00
FAZA	BRANŽA	NR
PT	ARCH	D-17



System PCC – naprawa konstrukcji żelbetowej:
Przygotowanie powierzchni

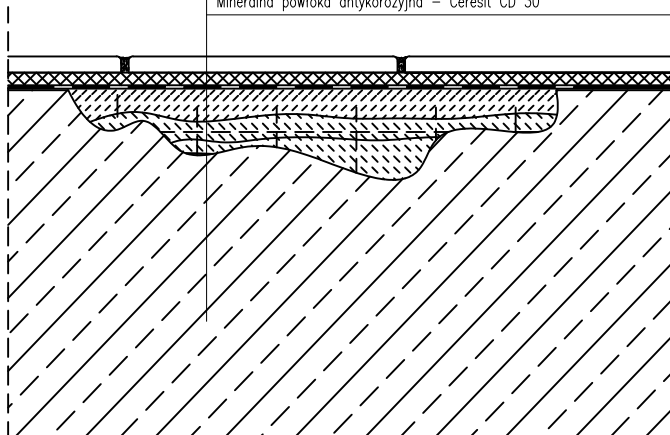
Zabezpieczenie stali zbrojeniowej
i wypełnienie ubytków



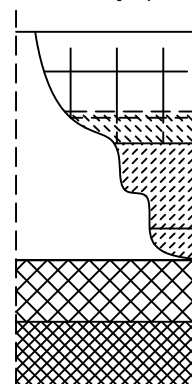
1. Odstoniony, skorodowany pręt zbrojeniowy
2. Oczyszczony z produktów korozji i odtłuszczonego pręt zbrojeniowy
3. Mineralna powłoka antykorozyjna (I warstwa) – Ceresit CD 30
4. Mineralna powłoka antykorozyjna (II warstwa) – Ceresit CD 30
5. Warstwa szczepna – Ceresit CD 30
6. Zaprawa do napraw betonu (gruboziarnista) – Ceresit CD 26 lub Zaprawa do napraw betonu (gruboziarnista) – Ceresit CD 25
7. Szpachlówka do naprawy betonu – Ceresit CD 24
8. Elastyczna powłoka uszczelniająca – Ceresit CR 166

Przekrój pionowy przez płytę żelbetową

- Płytki gresowe na kleju – Ceresit CM 17
- Elastyczna powłoka uszczelniająca – Ceresit CR 166
- Szpachlówka do naprawy betonu – Ceresit CD 24
- Zaprawa do napraw betonu (gruboziarnista) – Ceresit CD 26 lub Zaprawa do napraw betonu (drobnoziarnista) – Ceresit CD 25
- Zaprawa do napraw betonu (drobnoziarnista) – Ceresit CD 25
- Mineralna powłoka antykorozyjna – Ceresit CD 30



Widok z góry



- Płytki gresowe na kleju – Ceresit CM 17
- Zaprawa do napraw betonu (drobnoziarnista) – Ceresit CD 25
- Zaprawa do napraw betonu (gruboziarnista) – Ceresit CD 26 lub Zaprawa do napraw betonu (gruboziarnista) – Ceresit CD 25
- Szpachlówka do naprawy betonu – Ceresit CD 24
- Elastyczna powłoka uszczelniająca – Ceresit CR 166
- Płytki gresowe na kleju – Ceresit CM 17

OBIEKT BUDOWLANY:
BUDYNEK MIESZKALNY WIELORODZINNY

ADRES, DZIAŁKA:
UL. CURIE-SKŁODOWSKIEJ 9–11
43–100 TYCHY
DZIAŁKA NR 4488/70
ID. DZIAŁKI: 247701_1.0001.AR_2.4488/70

INWESTOR:
WSPÓLNOTA MIESZKANIOWA NR 55/III NIERUCHOMOŚCI
PRZY UL. SKŁODOWSKIEJ-CURIE 9–11
ul. Filaretów 31, 43–100 Tychy

JEDNOSTKA PROJEKTOWA:

PRACOWNIA PROJEKTOWA
STRUKTURA
ŁUKASZ ZGLIŃSKI SP.K.
WYZWOLENIA 27/213
18/15 43–190 MIKOŁÓW
www.projektstruktura.pl

PROJEKTANT	SPEC	PODPIS
mgr inż. Łukasz Zgliński SLK/8646/PWBKb/19	ARCH.	

WSPÓŁPRACA

SPRAWDZIŁ

TYTUŁ RYSUNKU
NAPRAWA PŁYTY LOGGII

DATA 2025–12	SKALA 1:5	RE/STR 00
FAZA PT	BRANŻA ARCH	NR D-18